

福建地蜂 *Andrena* 一新种 (蜜蜂总科, 地蜂科)

吴燕如

(中国科学院动物研究所)

本文记述采自武夷山地蜂 *Andrena* (*Lepidandrena*) 一新种。模式标本保存于中国科学院动物研究所。

光唇地蜂, 新种 *Andrena* (*Lepidandrena*) *stiloclypeata*, sp. nov.

雌性体长 8—9 毫米。体黑色; 唇基光滑闪光, 具很稀的、不均匀分散的大刻点; 中胸背板及小盾片被鳞片状褐色毛。头部 (图 1) 长宽几相等; 上颚二齿; 上唇枕突横宽, 半圆形, 光滑, 表面具浅的横皱; 额唇基稍隆起; 颜侧具纵沟, 纵沟与复眼内眶间及颜侧触角窝以下部分具稀而大的刻点; 颜面具细纵皱; 触角第 1 鞭节稍长于以下两节的和; 侧单眼至复眼的距离为侧单眼间距的两倍, 为侧单眼至颅顶边缘距离的三倍; 并胸腹节三角区细皱, 端缘光滑; 腹部背板刻点极细密。触角鞭节、翅基片及足均褐色; 翅浅黄透明, 翅脉及翅痣深褐色; 唇基、颊及腹部枣红色 (但采自云南德钦梅里雪山的标本色暗); 腹部第 1—4 节背板端缘黄褐色。体毛除中胸背板及小盾片外均黄色, 并胸腹节两侧被浅黄色长毛; 2—4 节背板端缘为白色纤毛; 后足转节及腿节毛较长, 胫节毛密, 臀徽中部暗褐色, 两侧黄褐色。

正模♀, 福建: 挂墩, 1973.vi.11, 陈泰鲁采。副模 7 ♀♀: 四川: 峨眉山, 800—1000 米, 1957.iv.21, 2 ♀, 王宗元采; 浙江: 莫干山, 1936.iv.23—v.6, 3 ♀♀, ○。

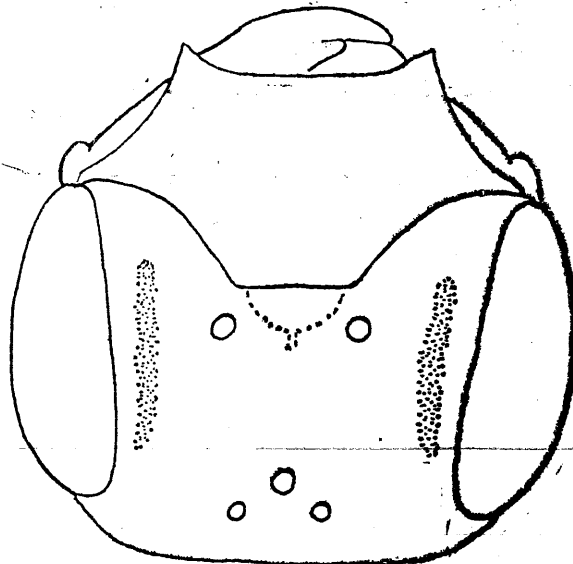


图 1、光唇地蜂, 新种 *Andrena* (*Lepidandrena*) *stiloclypeata*, sp. nov.

♀ 头部

Piel采; 云南: 德钦梅里雪山, 2500—3180米, 1982.vii.21—24, 2♀, 王书永采。

本种近似 *Andrena (Lepidandrena) nova* Popov, 主要区别为: 唇基光滑闪光, 具稀而不均匀分散的大刻点; 腹部2—4背板端缘被稀的白色纤毛, 非宽的毛带; 臀瓣黑褐色至黄褐色, 非黄色; 个体显著窄小等。

A NEW SPECIES OF *ANDRENA (LEPIDANDRENA)* FROM FUJIAN
(APOIDEA, ANDRENIDAE)

WUYan-ru

(Institute of Zoology, Academia Sinica)

Andrena (Lepidandrena) stiloclypeata, sp. nov.

♀: Length 8—9 mm. Black, mesonotum and scutellum densely covered with scale-like brown hairs. Similar to *A. (Lepidandrena) nova* Popov, but easily distinguished by: rather small and slender body; the smooth clypeus with scattered large punctures; apical margin of 2nd—4th abdominal tergites with sparse white hairs, not broad hair-band; anal fimbria blackish brown or yellowish brown, not yellow.

Holotype ♀, Fujian: Guadun, 11. vi. 1973, Chen Tai-lu. Paratypes 7 ♀♀; Sichuan: Emeishan, 800—1000 M, 21. iv. 1957, 2 ♀♀, Wang Zong-yuan; Zhejiang: Moganshan, 23. iv—6. v. 1936, 3 ♀♀, O. Piel; Yunnan: Decen, Meilixiushan, 2500—3180 M, 21—24. vii. 1982, 2 ♀♀ Wang Shu-yong.

Type specimens are kept in the Institute of Zoology, Academia Sinica.