

小蜜蜂属 *Micrapis* 的研究*

(蜜蜂科 Apidae)

吴燕如

匡邦郁

(中国科学院动物研究所 北京)

(云南农业大学养蜂室 昆明)

关键词: 小蜜蜂属 蜜蜂科 云南省

小蜜蜂属 *Micrapis* Ashmead 隶属于蜜蜂族 *Apini* 本属包括两种, 即 *Micrapis florea* (Fabr.), *Micrapis andreniformis* (Sm.) 过去仅有工蜂形态的记述, 缺少雌、雄性标本及对比资料。现根据中国科学院动物所标本及云南蜜蜂所采自云南各地此两种小蜜蜂雌、雄性标本形态作一比较, 以利鉴别。此外, 本文尚将生物学习性及分布加以整理, 以便利用。

一、主要鉴别特征 雌性: 腹部第1—2节背板、第3节背板基半部及第3—5节背板端缘均红褐色, 余黑色; 颞眼距长宽相等; POL: OOL = 9: 5; 触角第3节稍长于第4节; 各跗节褐色; 体长13—15毫米……………小蜜蜂 *Micrapis florea* (Fabr.)

腹部黑色, 一些个体第1节背板端缘或第2及第3节背板基部红褐色; 颞眼距宽度明显大于长度; POL: OOL = 7: 5; 触角第3节长为第4节的2倍; 各跗节黑色, 少数后基跗节内缘褐色; 体长12—14毫米……………黑小蜜蜂 *Micrapis andreniformis* (Sm.)

雄性: 后足胫节内侧叶状突起长(图1)超过胫节长度的三分之二; 体长11—13毫米……………小蜜蜂 *Micrapis florea* (Fabr.)

后足胫节内侧叶状突起短(图2)不及胫节的一半; 体长10—11毫米……………黑小蜜蜂 *Micrapis andreniformis* (Sm.)

工蜂

后足胫节及基跗节背面两侧被白毛; 颞眼距宽度明显大于长度; 腹部第1—2节背板或第3节背板基部红褐色; 3—5节背板具白绒毛带; 小盾片黑色; 体长7—10毫米……………小蜜蜂 *Micrapis florea* (Fabr.)

* 注: 本文由吴燕如整理并执笔; 匡邦郁提供雌、雄性标本及生物学资料; 云南蜜蜂所标本由李有泉、刘勤、唐玉平、宋跃、刘长岳采。文中插图由姚健同志覆墨。

本文1983年8月15日收到, 1985年4月20日收到修改稿。

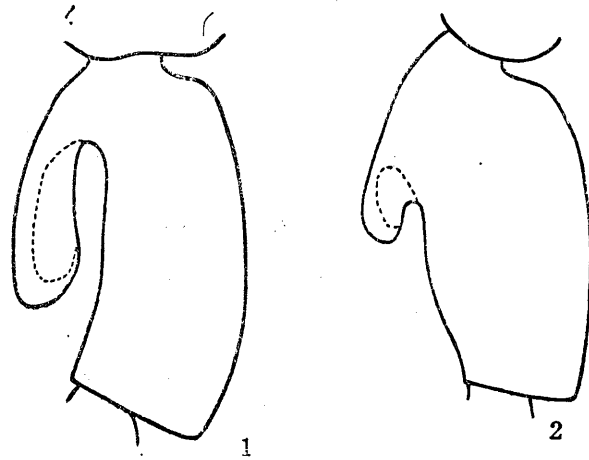
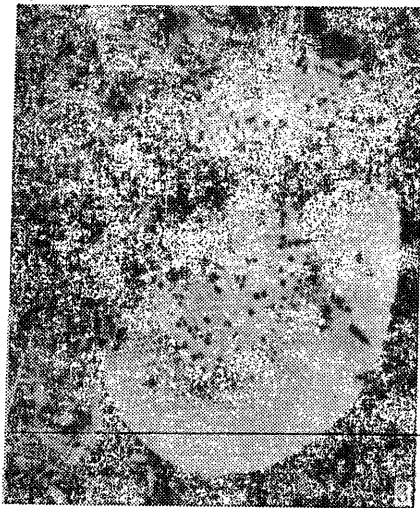


图1 小蜜蜂后足胫节

图2 黑小蜜蜂后足胫节

后足胫节及基跗节背面两侧被黑毛；颧眼距宽度明显小于长度；腹部栗黑色，有些个别第1节背板端缘、第2节基部或部分深红褐色；3—5节背板基部具白绒毛带；小盾片黑色或深红褐色；体长8—9毫米……黑小蜜蜂 *Micrapis andreniformis* (Sm.)

二、生物学习性 小蜜蜂栖息于1900米以下的河谷、盆地边缘的半山坡、耕作区和村寨周围的次生灌木丛和杂草丛中，于低矮的树枝和草茎上筑巢，距地面约0.2—3米，但多数于接近地面的隐蔽处。巢为单脾，面积约200—500平方厘米。巢脾（图3）上部为贮蜜区（占总面积20—35%），下部为繁殖区（占总面积65—80%）。性温顺，但蜜源植物枯竭时性凶猛。为热带经济作物的重要传粉蜂。

图3 小蜜蜂 *Micrapis florea* (Sm.) 巢脾

黑小蜜蜂栖息于海拔1000米以下的村寨旁及次生林地，于小乔木灌木上营巢，距地面约3—5米较暴露处。巢为单脾，面积约150—250平方厘米。巢脾上宽下狭(图4)，巢房分化明显，上部为贮蜜区(占总面积20%)，中部为工蜂房(占总面积50—60%)，下部为雄蜂房(占20%)，巢房直径大，端部为雌蜂房(王台)。性凶猛，触动其巢则成群出击至30—40米处。为热带经济作物的重要传粉蜂。

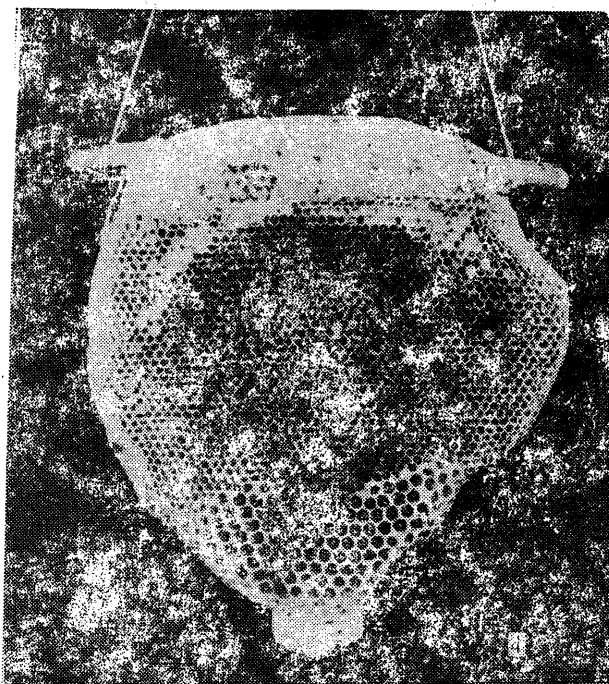


图4 黑小蜜蜂 *Micrapis andreniformis* (Fabr.) 巢脾

三、分布 两种均分布于热带地区，但小蜜蜂分布较广，可达北纬26度的泸水，黑小蜜蜂分布偏南。具体地点为：小蜜蜂：云南境内文山、红河、思茅、泸水、景东、景洪、勐笼、勐养、易武、勐遮、勐混、临沧、沧源、耿马、保山、德宏；广西龙州；国外分布于南亚及东南亚。黑小蜜蜂：云南境内景洪、勐腊、沧源、耿马。国外分布于南亚及东南亚。

参 考 文 献

- 马骏超 1951 An inquiry into the systematics of the tribes Apidini on honeybees (Hymenoptera). *Treubia*, 21(3):525—634
- 吴燕如 1965 中国经济昆虫志，第九册。蜜蜂总科。科学出版社
- 匡邦郁等 1981 云南两种野生蜜蜂的初步研究。云南农业科技 6:43—47

A STUDY OF GENUS *MICRAPIS* (APIDAE)

Wu Yanru

(*Institute of Zoology, Academia Sinica Beijing*)

Kuang Bangyu

(*Apicultural Lab., Yunnan Agricultural University Kunming*)

This paper [deals with systematics, nesting habits and distribution of *Micrapis florea* (Fabr.) and *Micrapis andreniformis* (Sm.) in China.

Micrapis andreniformis (Sm.) is closely related to *Micrapis florea* (Fabr.), but the female and workers black or the apical margin of 1st abdominal tergite and basal margin of 2nd—3rd tergites dark-red, the POL:OOL of female is 7:5, not 9:5, the inner lobe of hind tibiae of male shorter than *Micrapis florea* (figs. 1—2).

Key words: *Micrapis* Apidae Yunnan Province