

# 中国长足条蜂属一新种

## (蜜蜂总科, 条蜂科)

吴燕如

(中国科学院动物研究所 北京)

关键词 长足条蜂属 丽长足条蜂

本文记述采自四川峨嵋山的丽长足条蜂 *Elaphropoda pulcherrima*, sp. nov. 模式标本保存于中国科学院动物所。

### 丽长足条蜂 *Elaphropoda pulcherrima*, 新种

♀: 14毫米。头部被黑褐色毛(除颊端部柠檬黄色毛外), 胸部密被柠檬黄色长毛, 腹部第1—3节背板密被柠檬黄色短毛(侧面观明显); 第4—5节背板被黑褐色短毛, 杂极少量柠檬黄色毛; 第4节背板端缘被柠檬黄色毛, 第5节背板端部及臀板两侧为火红色较长的毛; 第2—3节腹板端缘为稀的黄色长毛, 第4—5节腹板端半部被黄褐色长毛; 足被黄毛, 中足胫节端部外侧及基跗节被黑褐色毛, 后足基跗节被稀而硬的黑褐色长毛, 端部毛黄色, 但每根毛中段褐色; 后足胫节被柠檬黄色长毛。体黑褐色, 头部(图1)、唇基中央、上唇、上颚端半部、颚眼距均红褐色; 唇基端缘中央一小斑及上颚基半部、上唇基部瘤及颚眼距中部一小斑均黄褐色; 颜侧、触角窝外侧各具一近圆形黄斑; 额及颅顶黑色; 触角第1—4节黑褐, 其余各节褐色; 翅基片黄褐, 翅脉褐色; 足及腹部黑褐—褐色, 胫节距浅黄色。唇基隆起明显, 中央具纵脊, 但脊不达端部, 刻点粗大, 两侧较密; 颜侧与唇基交界处具脊状隆起, 颜侧刻点较唇基细而小, 颚眼距等于触角第5节长; 触角第3节明显长于4+5; 上颚三齿, 上唇长明显大于宽。

正模♀, 四川: 峨嵋山清音阁, 800—1000米, 1957. IX. 11, 朱复兴采。

本种近似黑跗长足条蜂 *Elaphropoda nigrotarsis* Wu 主要区别为: 颜面、唇基、上唇及上颚绝大部分黑色—黑褐色, 不具黄斑; 腹部背板不具毛带, 第1—3节背板被柠檬黄色短毛, 第4—5节背板被黑褐色毛, 杂少量黄毛, 第6节背板被火红色毛, 非黑色。

文中插图由姚健同志覆墨, 致以谢意。

本文1984年5月21日收到, 1985年3月1日收到修改稿。

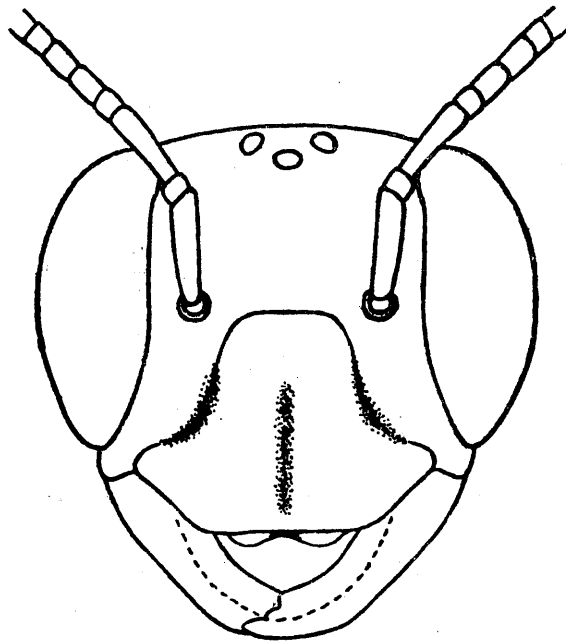


Fig. 1 *Elaphropoda pulcherrima*. sp. n. Head

#### 参 考 文 献

- 吴燕如 1979 中国回条蜂属及长足条蜂属新种记述。昆虫学报22(3):343—348
- Lieftinck, M. A., 1966 Notes on some Anthophorine bees, mainly from the Old world (Apoidea).  
*Tijd. Ent.*, 109(6):125—161
- Lieftinck, M. A., 1974 Review of Central and East Asiatic *Habropoda* F. Smith, with *Habrophorula*,  
a new genus from China (Hymenoptera: Anthophoridae). *Tijs. Ent.*, 117(5):157—224

A NEW SPECIES OF *ELAPHROPODA* FROM CHINA  
(APOIDEA, ANTHOPHORIDAE)

Wu Yanru

(Institute of Zoology, Academia Sinica Beijing)

A new species of *Elaphropoda* is described as new to science. The type specimen is kept in the Institute of Zoology, Academia Sinica.

*Elaphropoda pulcherrima*, sp. nov. (Fig. 1)

♀ Length 14 mm. Similar to *Elaphropoda nigrotarsis* Wu, but differs by: Paraocular area, clypeus, labrum and most part of mandible black or blackish brown, without yellow mark; abdominal tergites without hair-bands, 1st—3rd. tergites with lemon-yellow short hairs; 4th—5th abdominal tergites with blackish brown hairs, mixed with a few yellow hairs, 6th tergite with red hairs, not black.

Holotype ♀, Sichuan: Mt. Emei, 800—1000M., 11. IX. 1957, Zhu Fu-xing.

Key words *Elaphropoda* *Elaphropoda pulcherrima*, sp. nov.